

3YM30 AE
Ligne d'arbre



3YM30 ACE
Saildrive
(hélice en option)

- légers et performants • compacts et propres • faibles émissions et minimum de bruit •

Modèle	unité	3YM30 AE	3YM30 ACE
Refroidissement		échangeur	
Nombre de cylindres		3	
Alésage, course	mm	80 x 84	
Cylindrée	litre	1,266	
Puissance au vilebrequin	kw (ch)	21,3 (29)*	
Régime pleine charge	tr/mn	3200	
Injection		indirecte	
Alternateur		12V 125 A	

* suivant norme ISO-8665 incluant + ou - 3 % de tolérance.

Transmission		ligne d'arbre	saildrive
Type		KM2P-1	SD20
Rapport réduction AV		2,21/2,62	2,64
Rapport réduction AR		3,06	2,64
Sens de rotation	arbre d'hélice	horaire	anti-horaire

Dimensions

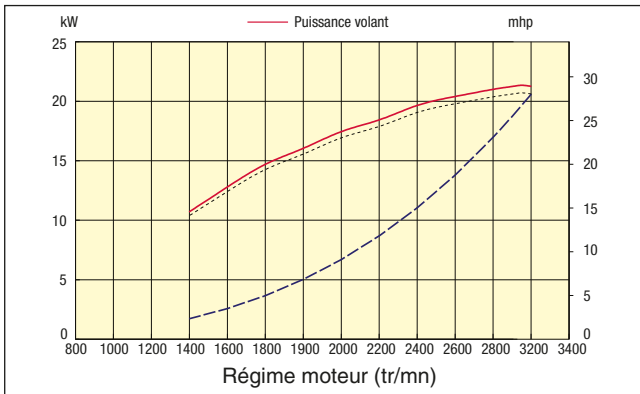
Longueur	mm	715	899
Largeur	mm	485	485
Hauteur	mm	545	565 sans SD
Poids total avec transmission	kg	133	157
Environnement		BSO II, SAV, EPA III, et EU:RCD	

Les spécifications et caractéristiques sont valides au moment de l'impression de ce document, mais peuvent changer à tout moment sans préavis.

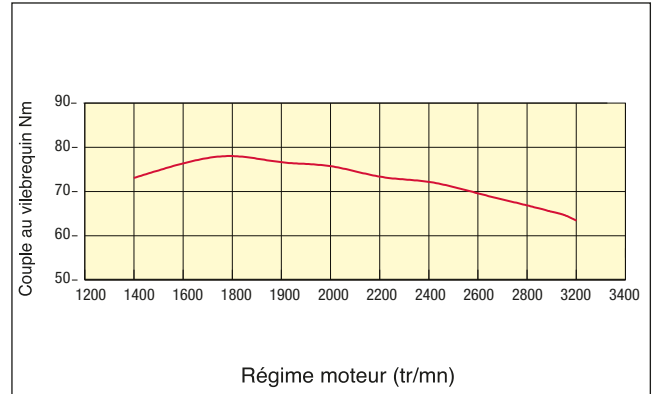
Courbes

suivant norme ISO-8665 avec + ou - 3 % de tolérances. Celles-ci peuvent changer sans préavis.

PUISSANCE



COUPLE



CONSOMMATION

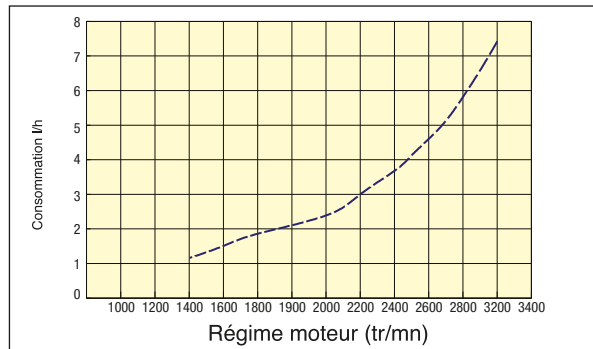
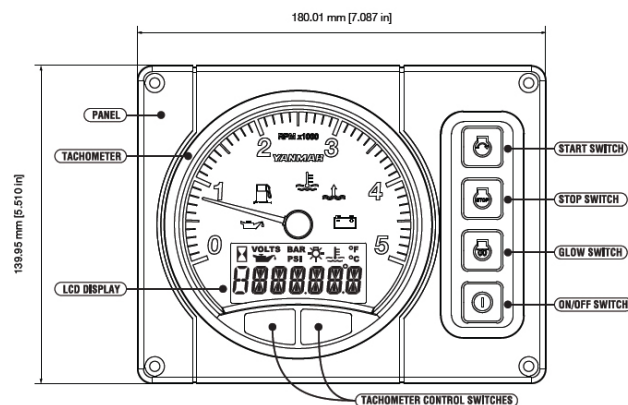


Tableau de bord compact TYPE B 20



B20 STANDARD

Accessoires

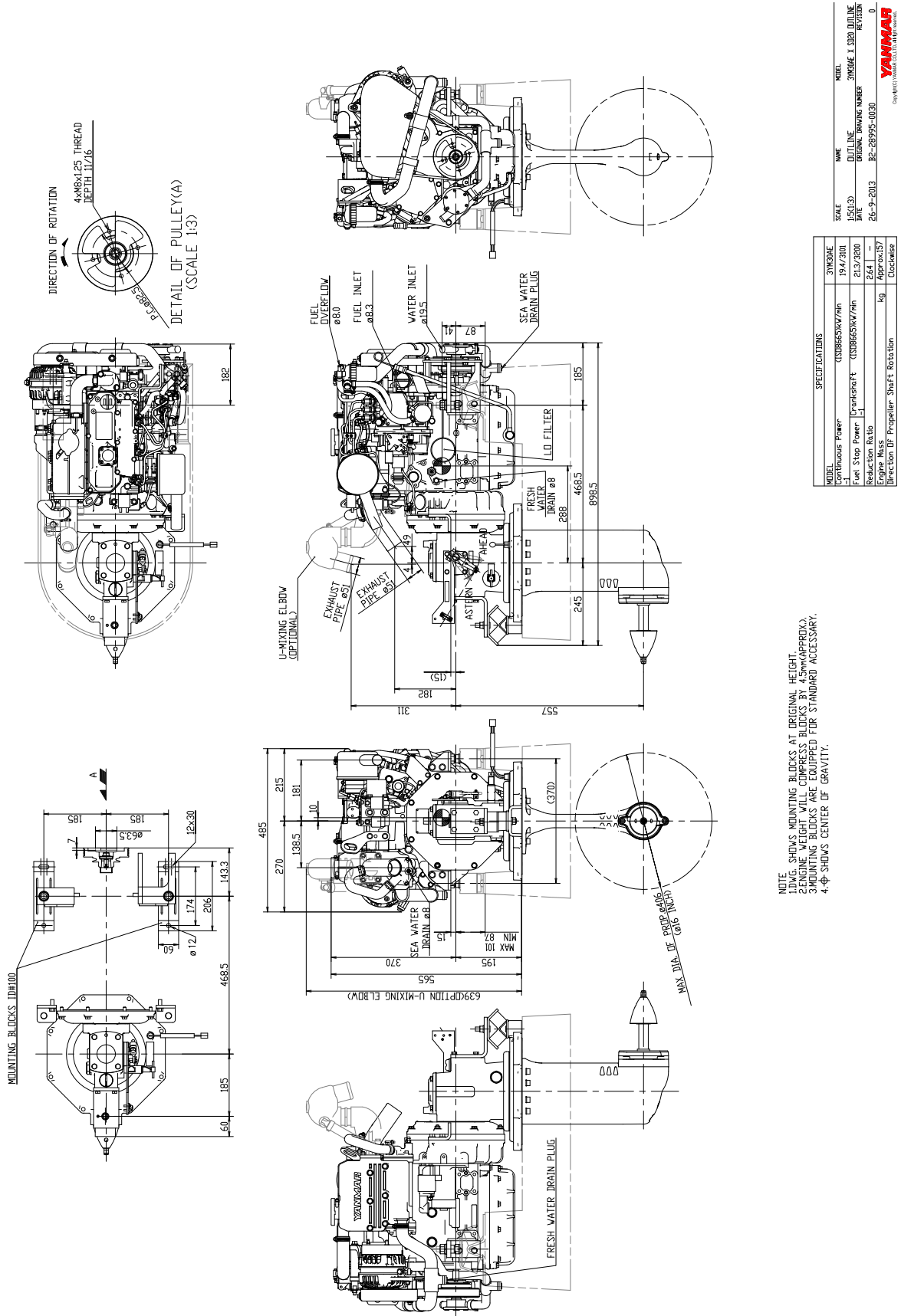
Standard

- Silent blocs
- Coude mélangeur
- Courroie Poly V
- Vase d'expansion
- Alternateur 12V - 125 Amp
- Stop électrique
- Faisceau électrique de liaison 6 mètres

Options

- Rehausse d'échappement
- Rallonges de faisceau électrique
- Kit Bi-polaire 12V - 80 Amp
- Bâti polyester (saildrive)
- Accessoires d'installation (catalogue FENWICK)

Dimensions 3YM30 AE Ligne d'arbre

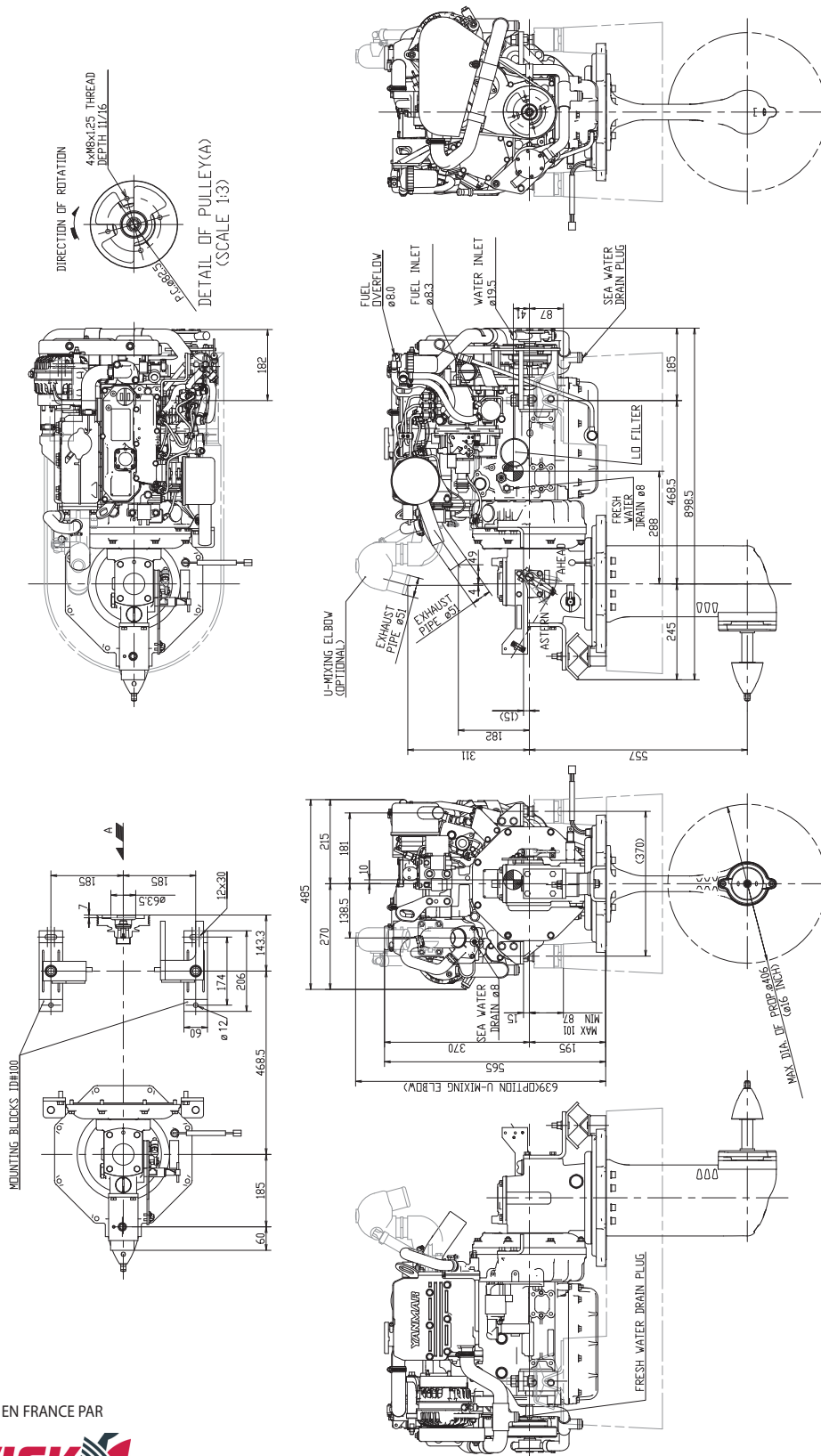


SCALE	MODEL	3YM30AE
OUTLINE	OUTLINE	1947/2001
DRAWING NUMBER	DRAWING NUMBER	213/200
REV. NO.	REV. NO.	2.64
DATE	DATE	26-9-2013
BY	BY	Approx.157
CHECKED	CHECKED	40
APPROVED	APPROVED	Clockwise

SPECIFICATIONS		3YM30AE
MODEL	MODEL	1947/2001
Continuous Power	Continuous Power	(1518665KW/min)
Fuel Stop Power	Fuel Stop Power	(1518665KW/min)
Reduction Ratio	Reduction Ratio	2.64
Engine Mass	Engine Mass	Approx.157
Direction of Propeller Shaft Rotation	Direction of Propeller Shaft Rotation	40
		Clockwise

NOTE
 1.DWG. SHOWS MOUNTING BLOCKS AT ORIGINAL HEIGHT.
 2.ENGINE WEIGHT WILL COMPRESS BLOCKS BY 4.5mm(APPROX.).
 3.MOUNTING BLOCKS ARE EQUIPPED FOR STANDARD ACCESSARY.
 4.φ SHOWS CENTER OF GRAVITY.

Dimensions 3YM30 ACE Saildrive



NOTE
 1.DWG. SHOWS MOUNTING BLOCKS AT ORIGINAL HEIGHT.
 2.ENGINE WEIGHT WILL COMPRESS BLOCKS BY 4.5mm(APPROX.).
 3.MOUNTING BLOCKS ARE EQUIPPED FOR STANDARD ACCESSORY.
 4.Ø SHOWS CENTER OF GRAVITY.

SPECIFICATIONS	
MODEL	3YM30ACE
Continuous Power	(1518665KW/min) 1947/3103
Fuel Stop Power	(1518665KW/min) 213/2800
Reduction Ratio	2.64
Engine Mass	Approx.157
Direction Of Propeller Shaft Rotation	4ø Clockwise

SCALE	1:50(1:3)	MODEL	3YM30ACE
OUTLINE	150(13)	MODEL X SIZE	OUTLINE
DRAWING NUMBER	26-9-2013	REVISION	0
REVISED	26-9-2013	REVISED	0

YANMAR
 CORPORATION

IMPORTÉ ET DISTRIBUÉ EN FRANCE PAR

FENWICK

Département MARINE
 69 rue du Docteur Bauer
 93407 ST-OUEN

Fax 01 40 10 67 68
 WEB : <http://www.fenwick.fr>

Dans un but d'amélioration, le constructeur se réserve le droit d'apporter toute modification sans préavis.

FENWICK préconise
MOTUL


YANMAR