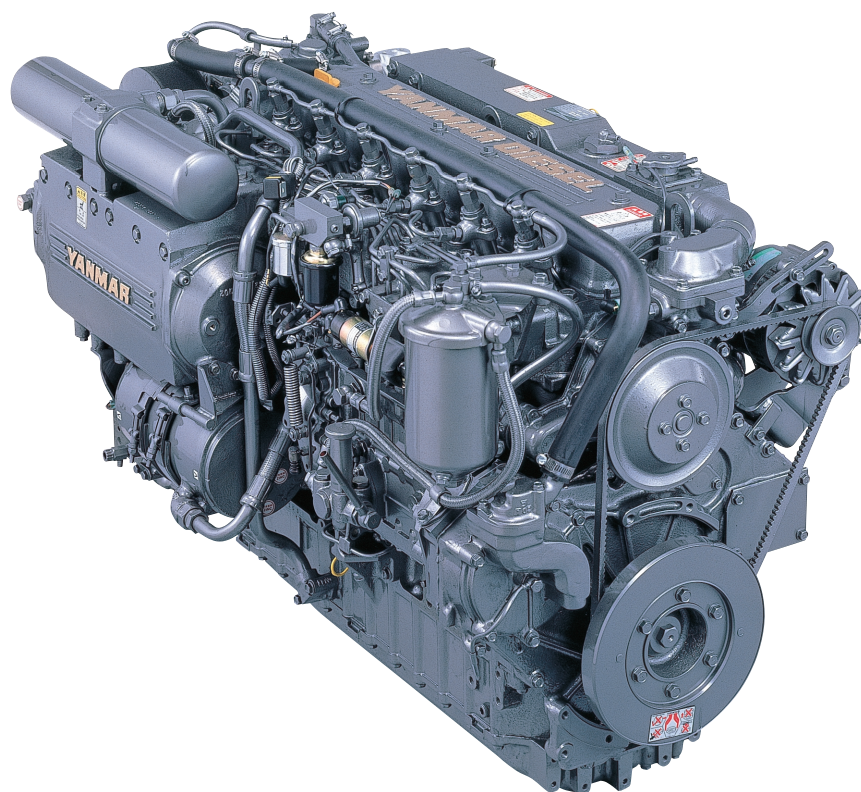


# MARINE DIESEL ENGINES

PLAISANCE

YANMAR  
**FENWICK**

## 6LYA-P SERIE



### CARACTÉRISTIQUES

Modèle		6LYA - STP	6LY2A - STP
Type		Diesel 4 temps - 6 cylindres en ligne	
Cylindrée	cm <sup>3</sup>	5184	5813
Alésage x course	mm	100 x 110	105,9 x 110
* Puissance au volant (Fuel Stop Power) kW (ch)/t/mn		272 (370) / 3300	324 (440) / 3300
Puissance au volant	kW (ch)/t/mn	257,4 (350) / 3300	309 (420) / 3300
Système d'injection		Pompe en ligne	
Lubrification		Forcée par pompe à huile à rotors	
Admission		Suralimentée air refroidi	
Refroidissement		Par échangeur de température	
Echappement		Collecteur, turbo, coude de sortie refroidis	
Alternateur		12V - 80A	
Inverseur **		MG 5061 A (sortie inclinée à 7°)	
Rapport de réduction **		1,54 / 1,54	2 / 2      2,47 / 2,47
Sens de rotation de l'hélice		Bi-directionnel	
Poids à sec sans inverseur	Kg	510	515

\* Puissance suivant ISO 3046/1 "Fuel Stop Power". Densité gazole 0,86 g/cm<sup>3</sup> à 15°C.

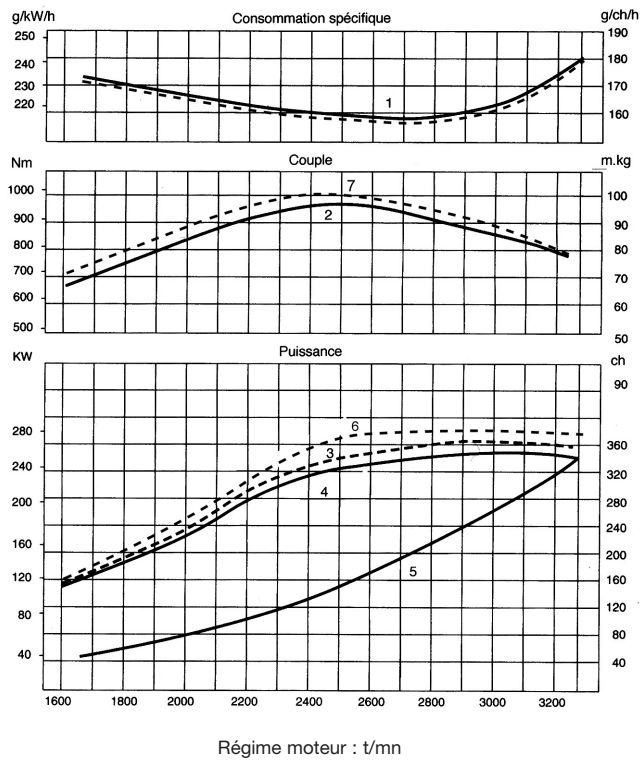
\*\* Nous consulter pour les applications.

FENWICK préconise

**MOTUL**

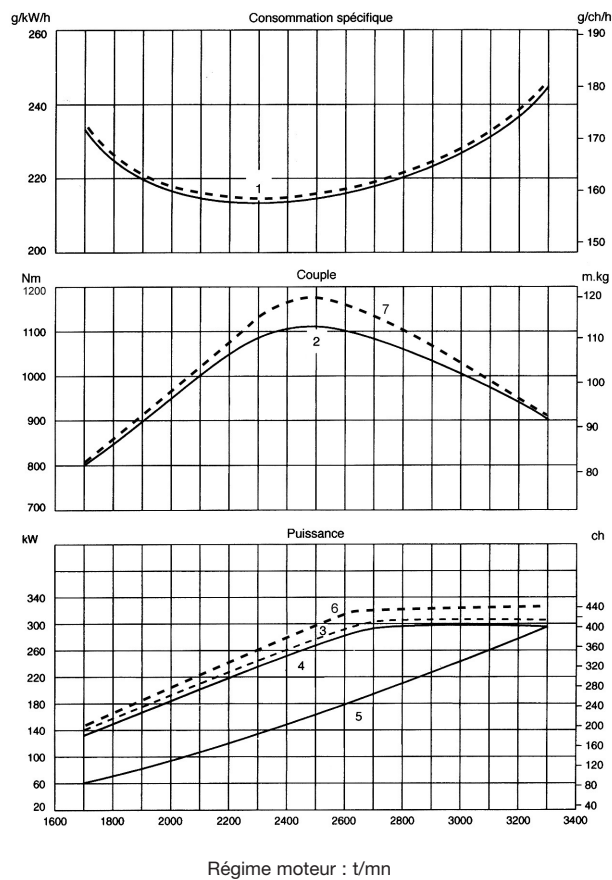
# COURBE DE PUISSANCE

## 6LYA-STP



Régime moteur : t/mn

## 6LY2A-STP



Régime moteur : t/mn

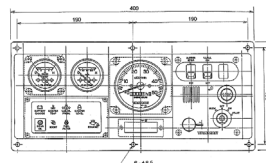
Condition : ISO 3046/1

"Fuel Stop Power". Densité gazole 0,86 g/cm<sup>3</sup> à 15°C.

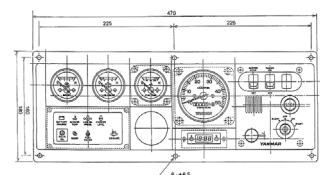
1. Consommation spécifique au volant
2. Couple moteur
3. Puissance sans inverseur
4. Puissance avec inverseur
5. Courbe hélice
6. Puissance moteur au volant suivant "Fuel Stop Power"
7. Couple moteur au volant suivant "Fuel Stop Power"

## TABLEAU DE BORD

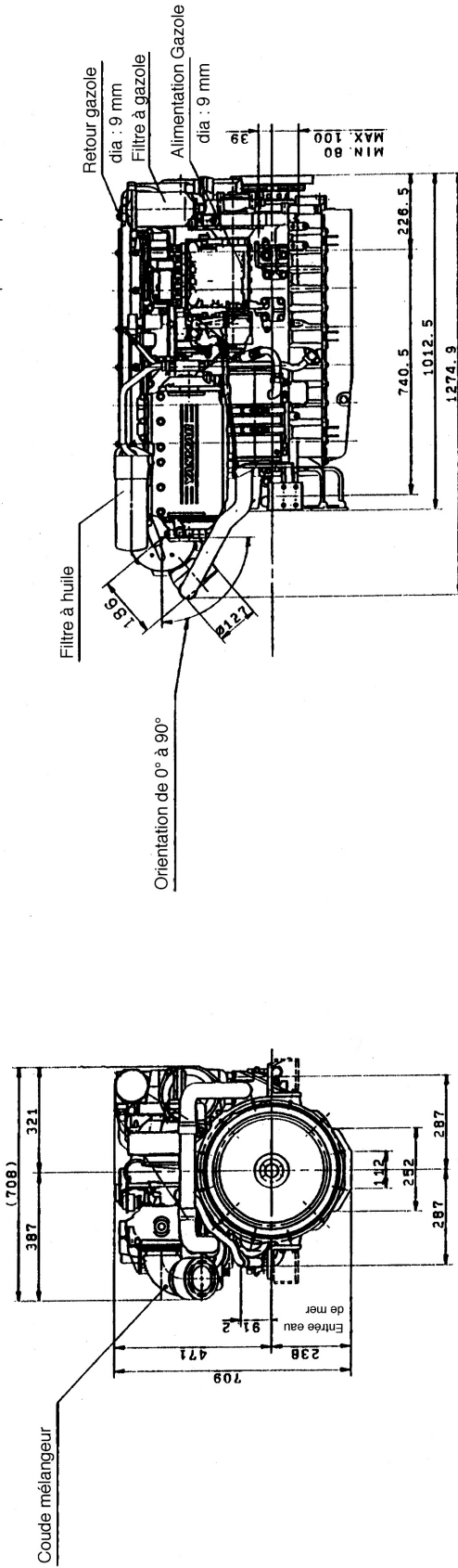
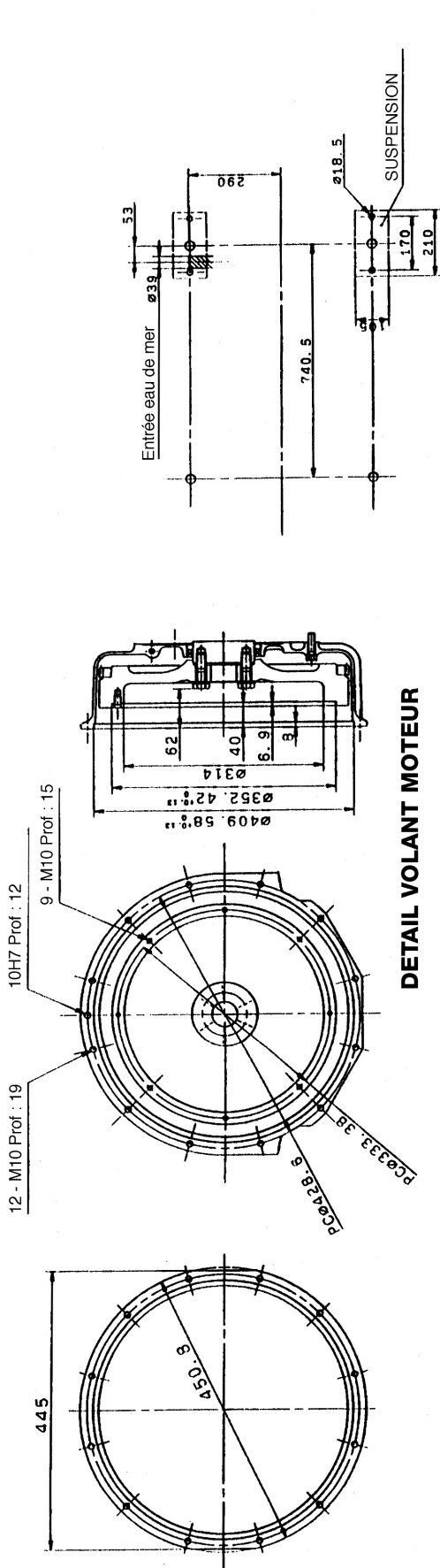
### NEW "C"



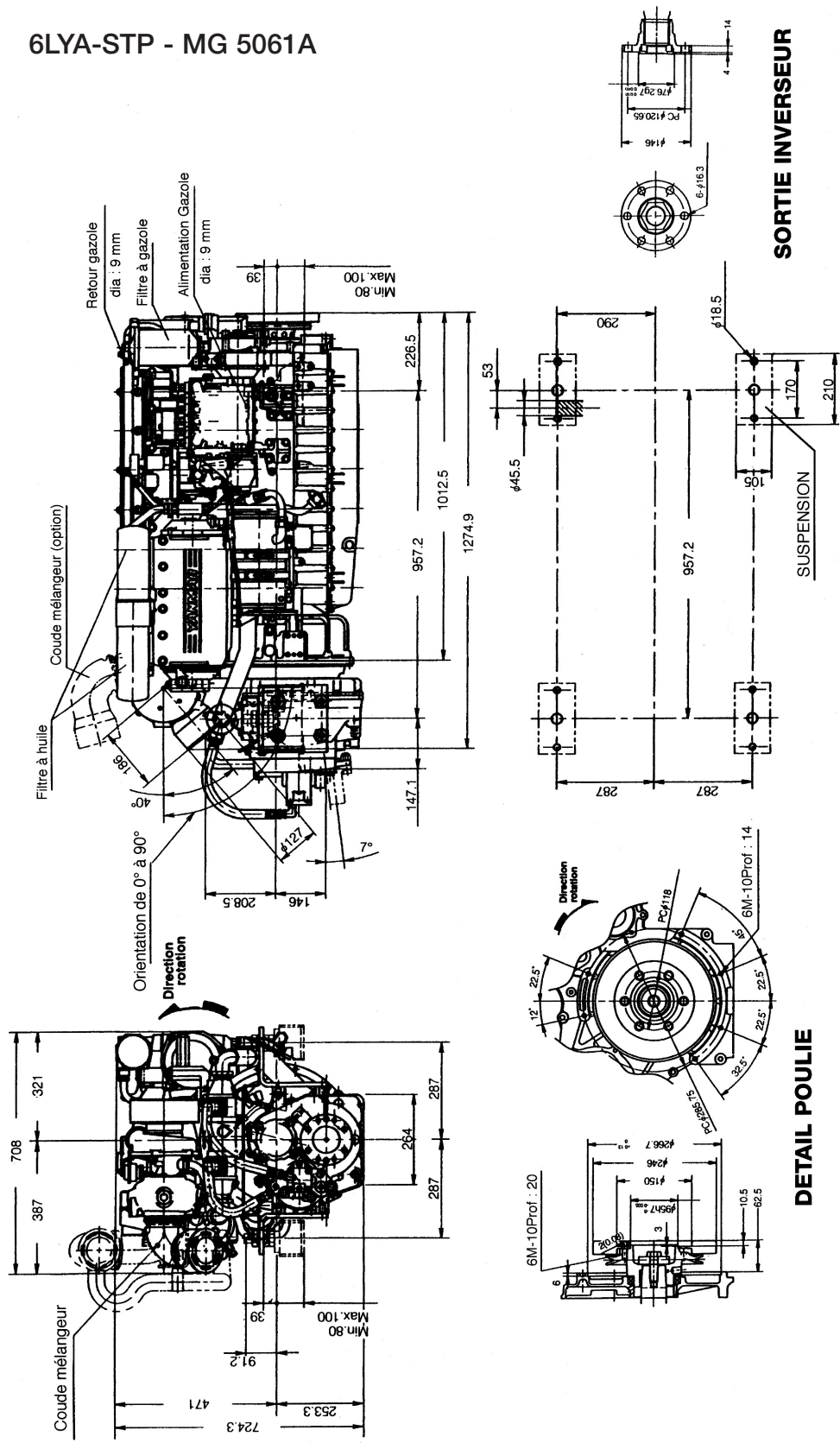
### NEW "D"



6LYA-STP



6LYA-STP - MG 5061A



**FENWICK**  
 Département MARINE  
 69 rue du Docteur Bauer  
 93407 ST-OUEN

IMPORTÉ ET DISTRIBUÉ EN FRANCE  
 Fax 01 40 10 67 68  
 WEB : <http://www.fenwick.fr>

